

# Assistenza psicologica

## Pazienti e famiglie

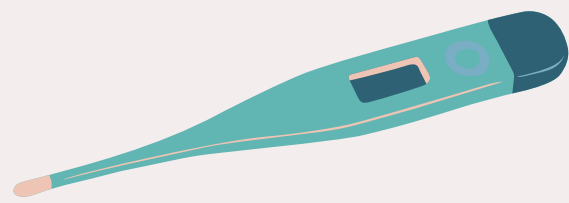
### Positivi isolati

Sostegno ai pazienti positivi al covid



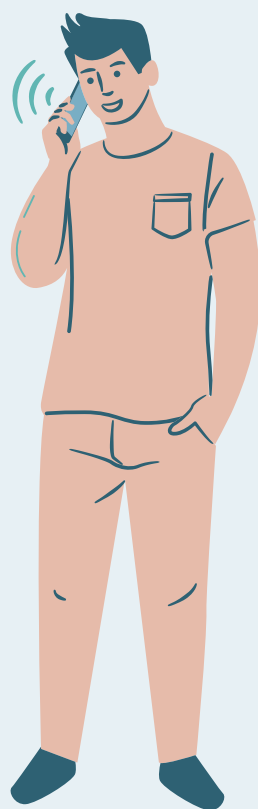
### Familiari in quarantena

Sostegno ai familiari che si trovano in isolamento per gestire ansia o scarso adattamento alla situazione



### Contatti

**Barletta:** 329.002.19.42  
**Andria:** 366.681.09.42 – 331.265.93.87  
**Trani- Margherita- San Ferdinando-Trinitapoli:** 331.265.40.55  
**Bisceglie-Canosa-Minervino-Spinazzola:** 331.265.93.92 – 331.265.93.87



## Operatori

### Sanitari e amministrativi

Sostegno a tutti gli operatori anche nella gestione del rapporto con i familiari dei pazienti



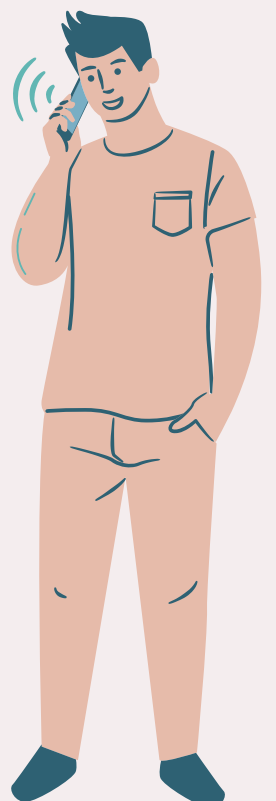
### Aree Covid

Sostegno e consulenza al personale impegnato nella gestione dell'emergenza o nelle aree Covid e ai pazienti ricoverati



### Contatti:

**Ospedale Barletta:** 0883.577.193  
**Ospedale Bisceglie:** 080 336.33.76



ASL BT

PugliaSalute